

INSTRUCTIE STERIEL MELKMONSTER NEMEN

Wat heb ik nodig?

- Schone melkhandschoenen
- Schone doek om uier schoon te maken
- Ontsmettingsdoekje (of watje met spiritus) om speenpunt te ontsmetten
- Melkbuis
- Watervaste stift

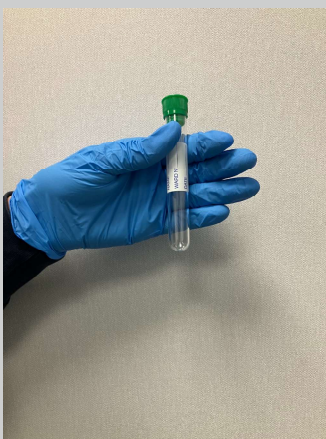
Belangrijk:

- Een melkmonster moet STERIEL genomen worden
- Vervuiling van buitenaf zorgt voor vervuiling in het monster
- Een vervuild monster geeft geen duidelijke uitslag van het onderzoek

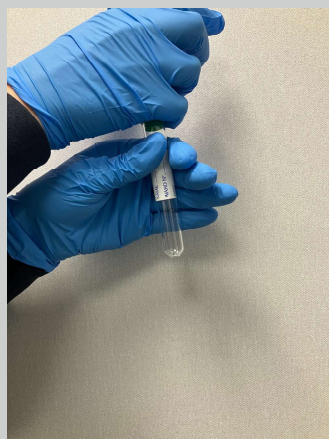
Werkwijze:

1. Noteer datum, koenummer en kwartier op het buisje met een watervaste stift.
2. Maak de uier en speen schoon met een uierdoek.
3. Melk minimaal 3 stralen weg.
4. Ontsmet de speenpunt met alcoholdoekjes (of watten met spiritus)
5. Melk minimaal 3 stralen weg

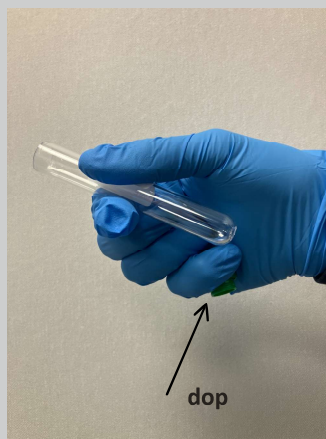
Neem het melkmonster:



Neem de buis in de melkende hand



Haal de dop eraf, met de NIET-melkende hand, door de dop met je pink te omsluiten



Houdt de buis (schuin!) én de dop (nog steeds met de pink) in de niet-melkende hand



Huid de buis schuin, vul het buisje voor ongeveer 3/4 met melk

Bewaar het monster koel, breng het binnen 24 uur naar de praktijk in Barneveld.
Of vries het monster in tot u het naar de praktijk brengt.

Vraag uw dierenarts om hulp als het niet lukt!